



# INSTRUKCJA MONTAŻU TAPET



## Prawidłowa instalacja.

W celu osiągnięcia doskonałego rezultatu, tapety Tecnografica muszą być instalowane w temperaturze pokojowej nie niższej niż 14°C. Temperatura musi być równa lub wyższa 14°C przez minimum trzy kolejne dni. Podczas fazy schnięcia kleju, prosimy unikać przeciągów, które mogą spowodować defekty na powierzchni tapety.

## Tapeta, instrukcje montażu i rekomendowane produkty

Tapety powinny być montowane przez doświadczonego montażystę. Jednakże jeśli masz wysokie zdolności manualne, możesz wykonać to także samemu. Poniżej znajdziesz instrukcję w sześciu krokach.

### 1. Jak przygotować ściany przed położeniem tapety?

Potrzebujesz idealnie gładkiej powierzchni, bez szorstkich elementów lub ubytków. Wygładź ścianę, aż będzie gotowa do kolejnych kroków.

### 2. Jak przygotować klej?

Nabądź odpowiedni klej do tapet w zaufanym sklepie. Nalej klej do pojemnika (200 g na każdy metr kwadratowy) i wymieszaj mieszadłem elektrycznym zamontowanym na wiertarce, aż mieszanina stanie się gładka.

### 3. Gruntowanie

W przypadku porowatych lub chłonnych powierzchni, nałóż wałkiem warstwę kleju lub odpowiedniego gruntu. Pozostaw do wyschnięcia na 20-30 minut.

### 4.1 Wykończenie naturalne

#### Klej na tylnej stronie rolki

Nałóż warstwę kleju na tył rolki i delikatnie złóż tapetę (tył na tył) bez żadnego nacisku. Po zakończeniu takiej operacji na pierwsze 2/3 rolki, przejdź do punktu 5. Podczas aplikacji pierwszej rolki odnieś się do punktu 5, po czym powtórz całość operacji rozłożenia kleju na kolejnych

rolkach.

### 4.2 Wykończenie typu Fabric, TNT oraz Skin.

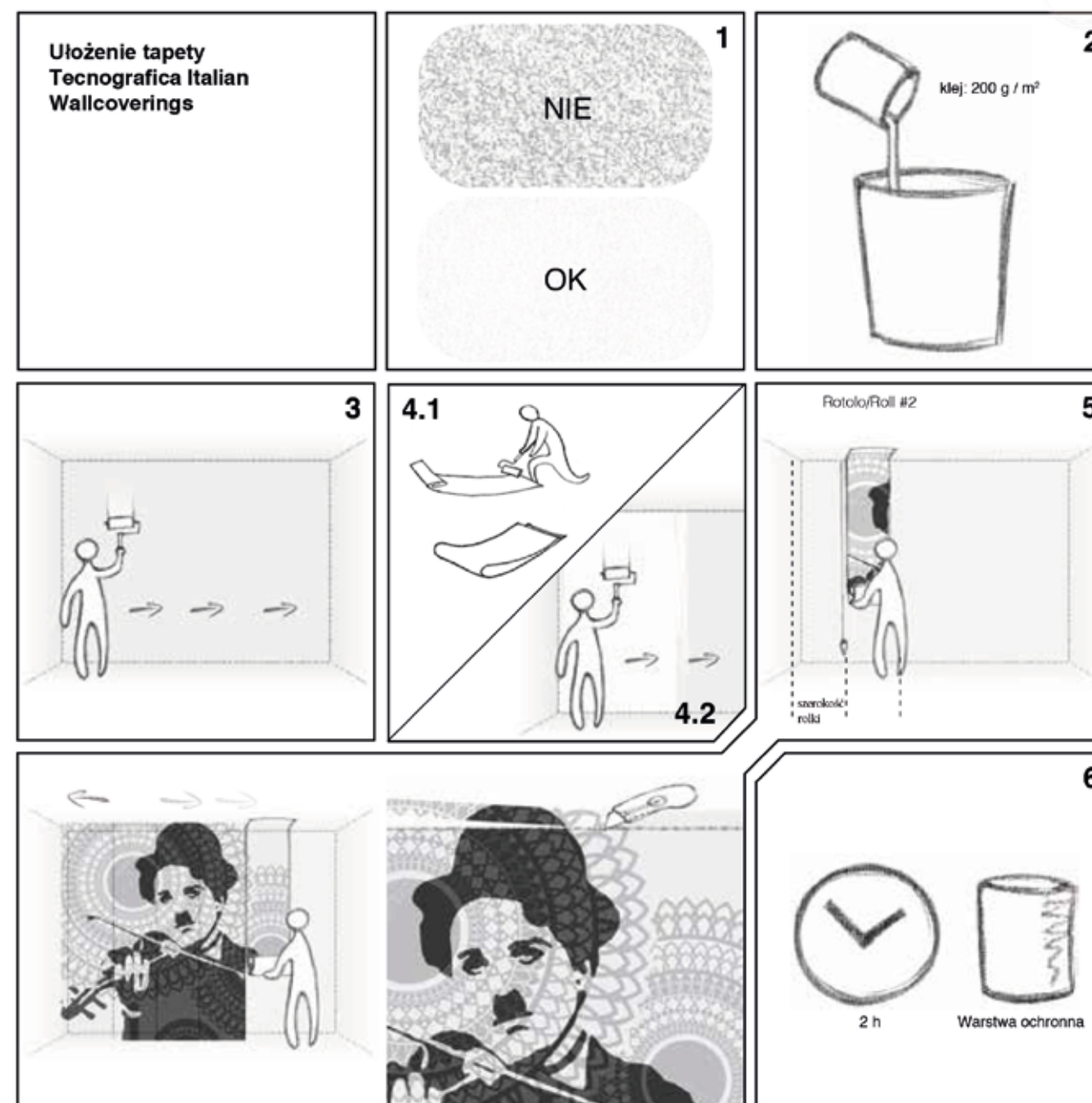
Nałożenie drugiej warstwy kleju na ścianę. Nałóż drugą warstwę kleju na ścianę. Pokryj obszar odpowiadający 2/3 rolkom, następnie przejdź do punktu 5. Po aplikacji pierwszej rolki, o której mowa w punkcie 5, powtarzaj aplikację kleju także na kolejnych rolkach.

### 5. Naklejenie tapety.

Najpierw nanieś wzorec na ścianę na krawędzi pomiędzy pierwszą i drugą rolką. Przeczytaj instrukcję instalacji by sprawdzić właściwą pozycję i przestrzeń potrzebną po lewej stronie pierwszej rolki, która musi być przycięta, by zamaskować ewentualne defekty ściany. Odnajdź rolkę 2 i umieść ją na ścianie, wykorzystując wzorec jako wskaźnik. Naciśnij delikatnie, by klej związał. Kontynuuj instalację kolejnych rolek, postępując zgodnie z instrukcją do Twojego projektu. Gdy skończysz montować wszystkie rolki, przytnij nadmiar tapety nożykiem wzdłuż wszystkich krawędzi grafiki.

### 6. Aplikacja ewentualnej warstwy ochronnej.

Około 2 godzin po instalacji tapety nanieś warstwę wierzchnią za pomocą wałka z krótkim włosiem. Poczekać, aż przeschnie i jeśli będzie to konieczne, nanieś drugą warstwę.



## Tapeta H2O. Tapeta wodoodporna

Tapeta H2O jest wykonana z włókna szklanego i dzięki swojej unikalnej konstrukcji umożliwia dekorację nawet najbardziej wilgotnych pomieszczeń, takich jak łazienki, czy nawet wnętrze prysznic. Ekskluzywna technologia SD, wykorzystana do produkcji grafik i wysoka rozdzielczość cyfrowego nadruku pozwalają na uzyskanie szerokiej gamy kolorystycznej oraz niezwykłych efektów dekoracyjnych.

Tapeta H2O jest absolutnie ekologiczna. Wszystkie tusze są certyfikowane przez UL GreenGuard i są produkowane pod ścisłym nadzorem. Aplikacja tapety jest prosta dzięki nowej technologii docinania, która nie pozostawia żadnych niedociągnięć w dopasowaniu grafiki.

Tapeta H2O posiada wszystkie niezbędne certyfikaty i może być produkowana w standardowych modułach – 90 cm szerokości – lub w modułach specjalnych, jeśli są takie wymagane.

## Tapeta H2O, instrukcje montażu i rekomendowane produkty

### PRODUKTY

Gładź dla wyrównania nierównych powierzchni (jeśli konieczna)  
Kleje  
Warstwa wierzchnia

### Przygotowanie podłoża

1. Podłoże pod tapetę H2O musi być gładkie, czyste, równe i suche.

2. W przypadku jakichkolwiek nierówności lub gdy tapeta będzie montowana na płytce ceramiczne, zastosuj Mapei PLANIPREP 4LVT lub PRANIPREP CONTRACT.

### Faza operacyjna

3. Najpierw oznacz matrycę na ścianie w miejscu połączenia pierwszej i drugiej rolki. Przeczytaj instrukcje instalacji by sprawdzić właściwe umiejscowienie i przestrzeń potrzebną po lewej stronie pierwszej rolki, która musi być przycięta, by zamaskować ewentualne defekty ściany.

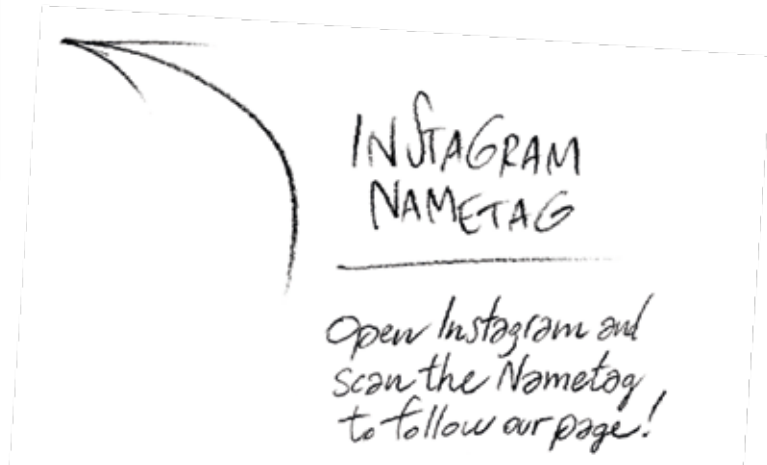
4. Zastosuj na ścianę klej ULTRABOND ECO DECOR WET odpowiednią gładką kielnią lub o bardzo drobnych zębach. Nałóż klej na obszar odpowiedni na 2/3 rolki i przyklej zanim uformuje się powierzchniowa powłoka (około 30 minut przy + 23 °C, 50% wilgotności).

5. Umieść moduły jeden obok drugiego bez zakładek, używając kielni do tapet. Dopasuj grafikę. Usuń nadmiar tapety nożem.

6. Przed nałożeniem warstwy ochronnej, sprawdź czy nie ma nadmiaru kleju.

7. Po około 2 godzinach od montażu tapety zastosuj dwu-komponentowy produkt MAPECOAT DECOR PROTECTION za pomocą wałka o krótkim włosiu, używając go w poprzek projektu. Produkt musi być zastosowany w ciągu dwóch godzin od wymieszania.





Follow us on



/tecnograficadesign



@tecnograficaofficial

[www.tecnografica.net](http://www.tecnografica.net)



WE  
CHAT

Tecnografica Italian Wallcoverings is a brand of  
Tecnografica S.p.A.  
42014 Castellarano (RE), Italy – Via Cimabue, 13  
Tel. +39 0536 826111 – Fax +39 0536 826110  
[wallcoverings@tecnografica.net](mailto:wallcoverings@tecnografica.net) – [www.tecnografica.net](http://www.tecnografica.net)



**Carpet Studio Sp z o.o.**

**Siedziba:**  
ul. Parkowa 10 | 41-250 Czeladź  
**Biuro handlowe:**  
ul. Boczna 8 | bud. 3 | lok. 201 | 44 – 240 Żory

**NIP:** 641-00-06-867

**Regon:** 008173622  
**KRS:** 0000157722

**WWW:** [carpetstudio.pl](http://carpetstudio.pl)

**TEL:** 602 184 548  
**EMAIL:** [office@carpetstudio.pl](mailto:office@carpetstudio.pl)